

BORDERTEC BOS

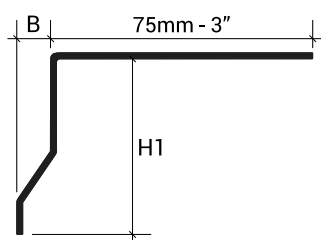
DESCRIPTION DU PRODUIT



Profilé de bordure pour la finition et la protection des arêtes de la chape des balcons et terrasses, muni d'une petite saillie supérieure, pour la bordure et l'encadrement du revêtement carrelé, même dans les cas où il est posé bout à bout avec la chape.

CARACTÉRISTIQUES TECHNIQUES

Longueur: 2,70 mètres



Acier Inox - Aluminium

B = 11,4 mm

DESCRIPTION DES MATÉRIAUX

Acier Inox

Les profilés en acier sont réalisés par profilage à froid de tôles d'épaisseur constante, ils se distinguent donc des versions correspondantes en aluminium et en laiton réalisées par extrusion à chaud tout en conservant leurs caractéristiques d'application et dimensionnelles. L'acier inoxydable résiste efficacement aux fortes contraintes mécaniques, particulièrement adapté aux secteurs chimique, alimentaire et hospitalier pour répondre aux exigences d'hygiène, de durabilité et de résistance aux agents chimiques. Normalement produit avec une finition semi-brillante, il est possible de créer une finition brossée qui est obtenue par élimination partielle de matière à l'aide de brosses rotatives en nylon et fibre de quartz qui donnent un aspect mat à la surface sans en altérer les caractéristiques.

ACIER INOXYDABLE AISI 304 - EN X 5 CrNi 18 10 - DIN 1.4301 :

Cet acier appartient à la catégorie AUSTÉNITIQUE et est l'alliage le plus répandu et le plus utilisé pour les produits exigeant des caractéristiques techniques et de performance élevées. Il est très résistant à la plupart des agents chimiques, mais peut se tacher ou noircir superficiellement ; un produit de polissage standard suffit à lui redonner son aspect d'origine.



IL

bordertec >> BOS en Acier Inox Poli AISI 304 - DIN 1.4301		
Cod.	H1 mm	Finition
BOS42IL270	42	IL - Poli
BOS55IL270	55	IL - Poli
BOS75IL270	75	IL - Poli
BOS95IL270	95	IL - Poli

bordertec >> BOSE Raccord sortant en Acier Inox AISI 304 - DIN 1.4301		
Cod.	H1 mm	Finition
BOSE42IL	42	IL - Poli
BOSE55IL	55	IL - Poli
BOSE75IL	75	IL - Poli
BOSE95IL	95	IL - Poli

bordertec >> BOSG Elément de jonction en Acier Inox AISI 304 - DIN 1.4301		
Cod.	H1 mm	Finition
BOSG42IL	42	IL - Poli
BOSG55IL	55	IL - Poli
BOSG75IL	75	IL - Poli
BOSG95IL	95	IL - Poli

DESCRIPTION DES MATÉRIAUX

Aluminium

L'alliage d'aluminium primaire EN AW-6060 en trempe T6 convient aux extrusions complexes, offrant une résistance élevée et une excellente finition de surface naturelle qui se prête bien aux processus de finition ultérieurs.

ALUMINIUM PEINT :

Le procédé de peinture consiste en un prétraitement à base de phosphate de chrome, une peinture électrostatique à base de poudres de polyester à haute résistance aux rayons UV. et aux agents atmosphériques. L'épaisseur de revêtement concerne toute la surface du profilé avec une épaisseur moyenne d'environ 60 microns. Un procédé de polymérisation réticulaire à chaud est également réalisé pour garantir une résistance chimico-mécanique maximale.



A11



A22



A32



A62

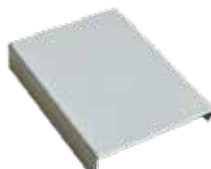


A63

ACCESSOIRES



BOSE



BOSG



Profilitec S.p.A.
Via Scotte, 3 - 36033 Isola Vicentina (Vicenza), ITALY
Tel: +39 0444 268311
e-mail: profilitec@profilitec.com

Profilitec Corp.
e-mail: customerservice@profilitec.com

Profilitec Ibérica, S.L.U.
e-mail: iberica@profilitec.com

Profilitec France
e-mail: france@profilitec.com

bordertec >> BOS en Aluminium Laqué		
Cod.	H1 mm	Finition
BOS42A11270	42	A11 - Blanc pur
BOS55A11270	55	A11 - Blanc pur
BOS75A11270	75	A11 - Blanc pur
BOS95A11270	95	A11 - Blanc pur
BOS42A22270	42	A22 - Gris Pastel
BOS55A22270	55	A22 - Gris Pastel
BOS75A22270	75	A22 - Gris Pastel
BOS95A22270	95	A22 - Gris Pastel
BOS42A32270	42	A32 - Beige Foncé
BOS55A32270	55	A32 - Beige Foncé
BOS75A32270	75	A32 - Beige Foncé
BOS95A32270	95	A32 - Beige Foncé
BOS42A62270	42	A62 - Rouge Marron
BOS55A62270	55	A62 - Rouge Marron
BOS75A62270	75	A62 - Rouge Marron
BOS95A62270	95	A62 - Rouge Marron
BOS42A63270	42	A63 - Brun Noir
BOS55A63270	55	A63 - Brun Noir
BOS75A63270	75	A63 - Brun Noir
BOS95A63270	95	A63 - Brun Noir

bordertec >> BOSE Raccord sortant en Aluminium Laqué		
Cod.	H1 mm	Finition
BOSE42A11	42	A11 - Blanc pur
BOSE55A11	55	A11 - Blanc pur
BOSE75A11	75	A11 - Blanc pur
BOSE95A11	95	A11 - Blanc pur
BOSE42A22	42	A22 - Gris Pastel
BOSE55A22	55	A22 - Gris Pastel
BOSE75A22	75	A22 - Gris Pastel
BOSE95A22	95	A22 - Gris Pastel
BOSE42A32	42	A32 - Beige Foncé
BOSE55A32	55	A32 - Beige Foncé
BOSE75A32	75	A32 - Beige Foncé
BOSE95A32	95	A32 - Beige Foncé
BOSE42A62	42	A62 - Rouge Marron
BOSE55A62	55	A62 - Rouge Marron
BOSE75A62	75	A62 - Rouge Marron
BOSE95A62	95	A62 - Rouge Marron
BOSE42A63	42	A63 - Brun Noir
BOSE55A63	55	A63 - Brun Noir
BOSE75A63	75	A63 - Brun Noir
BOSE95A63	95	A63 - Brun Noir

bordertec >> BOSG Élément de jonction en Aluminium Laqué		
Cod.	H1 mm	Finition
BOSG42A11	42	A11 - Blanc pur
BOSG55A11	55	A11 - Blanc pur
BOSG75A11	75	A11 - Blanc pur
BOSG95A11	95	A11 - Blanc pur
BOSG42A22	42	A22 - Gris Pastel
BOSG55A22	55	A22 - Gris Pastel
BOSG75A22	75	A22 - Gris Pastel
BOSG95A22	95	A22 - Gris Pastel
BOSG42A32	42	A32 - Beige Foncé
BOSG55A32	55	A32 - Beige Foncé
BOSG75A32	75	A32 - Beige Foncé
BOSG95A32	95	A32 - Beige Foncé
BOSG42A62	42	A62 - Rouge Marron
BOSG55A62	55	A62 - Rouge Marron
BOSG75A62	75	A62 - Rouge Marron
BOSG95A62	95	A62 - Rouge Marron
BOSG42A63	42	A63 - Brun Noir
BOSG55A63	55	A63 - Brun Noir
BOSG75A63	75	A63 - Brun Noir
BOSG95A63	95	A63 - Brun Noir

APPLICATION

1. Choisissez le profilé de dimension H correspondant à l'épaisseur du revêtement à poser en veillant à ce que le profilé ne dépasse pas le bord du revêtement, mais soit positionné 0,5 à 1 mm plus bas ;
2. Couper à la longueur souhaitée ;
3. Fixez les profilés à la chape à l'aide de clous, en veillant à les séparer d'au moins 1 cm de la chape et en veillant à laisser au moins 0,5 cm d'espace entre les profilés adjacents et masquez cet espace avec le joint ;
4. Étaler la colle dans la zone où le profilé sera appliqué à l'aide d'une truelle crantée ;
5. Appliquer le système d'étanchéité souhaité (système Balcotec) le cas échéant ;
6. Poser le revêtement de sol en prenant soin de laisser un espace d'environ 5 mm entre le carreau et le profilé.

N.B. : Les profilés en aluminium offrent une résistance limitée aux substances alcalines, leur utilisation doit donc être évaluée en fonction des agressions chimiques prévues. Les profilés en aluminium en contact avec des substances cimentaires peuvent être attaqués par des processus de corrosion, c'est pourquoi les résidus de colles et de mastics utilisés doivent être immédiatement éliminés. Lors de la pose, il convient d'utiliser la bonne quantité de colle et de respecter les temps de séchage appropriés afin d'éviter la formation de cavités dans lesquelles l'eau pourrait stagner, ce qui entraînerait la formation de substances alcalines (hydroxyde d'aluminium) et déclencherait des phénomènes électrolytiques corrosifs.

NETTOYAGE ET ENTRETIEN

ACIER INOXYDABLE:

L'acier inoxydable est facile à nettoyer et très hygiénique grâce à sa surface lisse et non poreuse, qui empêche la prolifération des bactéries. Pour le maintenir en bon état, il suffit de le laver avec de l'eau chaude et savon, de le rincer abondamment et de le sécher avec un chiffon doux.

En cas d'exposition aux agents atmosphériques, un nettoyage périodique est recommandé pour prévenir la corrosion. Les surfaces brossées doivent être nettoyées dans le sens du brossage. En cas de rayures, un produit de polissage spécifique peut être utilisé avec un chiffon doux.

Éviter les détergents contenant de l'acide chlorhydrique, de l'acide fluorhydrique ou de l'eau de Javel, ainsi que les produits abrasifs. Évitez tout contact avec l'acier inoxydable et les objets en acier standard pour éviter toute contamination et les taches de rouille. De plus, ne laisser pas de chiffons ou d'éponges humides sur la surface pour éviter les taches d'eau.

ALUMINIUM:

L'aluminium ne nécessite aucun entretien particulier.

Pour le nettoyage, utilisez de l'alcool incolore dilué dans de l'eau ou des détergents neutres, en évitant les détergents acides (par exemple, l'acide chlorhydrique ou fluorhydrique), et utilisez des éponges ou des chiffons non abrasifs pour éviter tout dommage. Nous vous recommandons de ne pas appliquer les détergents directement sur les surfaces. Après le nettoyage, rincez à l'eau et séchez immédiatement avec un chiffon doux. Évitez les produits lustrants. Enlevez rapidement les résidus de ciment ou de joints afin de protéger la surface.

AVERTISSEMENTS

Ces profilés doivent être manipulés avec précaution, faisant attention à utiliser des gants résistants aux coupures. Les indications et prescriptions présentées ici, bien que fondées sur notre expérience, sont purement indicatives et doivent être confirmées par des applications pratiques exhaustives. Profilitec décline toute responsabilité en cas de dommages corporels ou matériels résultant d'une mauvaise utilisation du produit. L'utilisateur est tenu de vérifier l'adéquation du produit à son usage et assume l'entière responsabilité découlant d'une mauvaise installation du matériau.

ÉLÉMENT DE SPÉCIFICATION

Fourniture et pose d'un profilé en _____ (matériau), avec finition _____
 _____ (voir la section Description du matériau) de dimension caractéristique _____ mm,
 équipé d'un rabat perforé qui garantit une adhérence parfaite avec l'adhésif utilisé.

Profilé périmétrique en aluminium peint de type _____ de la société Profilitec, adapté à la pose de
 revêtements de sol pour terrasses et balcons, à fournir et à installer conformément aux règles de l'art, en respectant les
 méthodes et les domaines d'application indiqués par le fabricant.

Longueur du profil : 2700 mm

Code Profil : _____

Matière : _____ €/m

Pose : _____ €/m

Prix total : _____ €/m